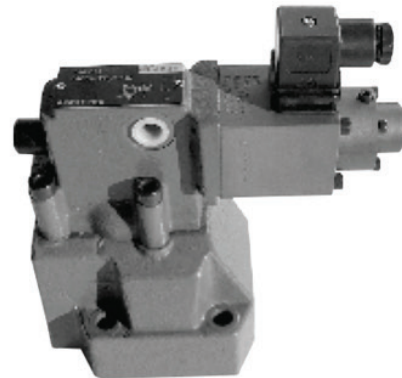


## Válvula redutora de pressão proporcional

### Tipos DRE e DREM

**Características:**

- Tamanho nominal: 10, 25, 32;
- Pressão máxima de operação: 315 Bar;
- Fluxo máximo: 300 lpm
- Proteção de pressão máxima opcional
- Válvula de retenção opcional entre A e B
- Válvula usada para reduzir a pressão de trabalho
- Para montagem em placa
- Válvula / eletrônica conectada a uma fonte



**Solicite pelo código**

DRE				30	B	/	Y			*
-----	--	--	--	----	---	---	---	--	--	---

**Sem design.**= Sem limitação de pressão máxima  
**M**= Com limitação de pressão máxima

**Sem código**= Válvula de redução de pressão piloto operado

**CN**= Válvula piloto, tamanho 10 (não indicar tamanho da válvula)

**CN**= Válvula piloto com cartucho de válvula principal para instalação do coletor, tamanho 10 (indicar o tamanho da válvula)

**CH**= Válvula piloto, tamanho 20,30 (não indicar tamanho da válvula)

**CH**= Válvula piloto com cartucho de válvula principal para instalação em manifolds, tamanho 20,30 (indicar o tamanho da válvula)

- 10= 10
- 20= 25
- 30= 32

**30**= Série 30 a 39 (30 a 39: dimensões de instalação e conexão inalteradas)

**B** = Tecnologia de Beijing Huade Hydraulic

Mais detalhes em texto simples

**M** = para óleos minerais  
**V** = para fosfato éster

**Sem design.**= Com válvula de retenção entre A e B  
**M** = Sem válvula de retenção

**Y** = Dreno de óleo piloto externo, separado e pressão zero para o tanque

**Classificação de pressão:**  
**50** = 50 Bar  
**100** = 100 Bar  
**200** = 200 Bar  
**315** = 315 Bar