

Válvulas divisoras de fluxo proporcional com compensação de pressão

Modelo RD-300

Com retorno livre.

A válvula Prince RD-300 é uma válvula divisora de fluxo proporcional compensada por pressão. Possui uma entrada e duas saídas proporcionalmente iguais através dos orifícios calibrados. Como a válvula é compensada por pressão, ela manterá a taxa de fluxo dividida proporcionalmente. Também possui válvulas de retenção para passagem livre em fluxo reverso.

Características:

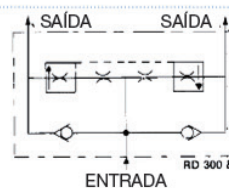
- Capacidade máxima: 120 lpm.
- Pressão máxima: 210 Bar.
- Peso: 3 kg.

Tabela 1

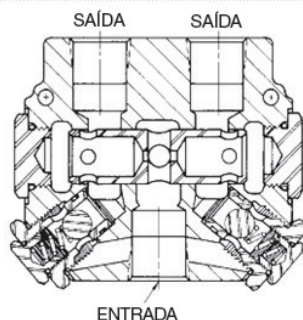
Modelo	Divisão	Conexões	Fluxo (bpm)
RD-350-16	50:50	1/2 NPTF	32 a 60
RD-375-30	50:50	3/4 NPTF	60 a 120



Simbologia



Vista em corte



Modelo RD-500P

Divisória proporcional com furo ajustável.

Características:

- Capacidade máxima: 120 lts./min.
- Pressão máxima: 210 bar.
- Peso: 3,5 kg.

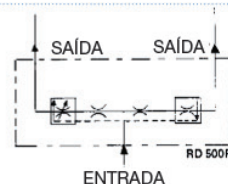
A válvula Prince RD-500P é um divisor de fluxo proporcional compensado por pressão. Tem furo fixo e furo variável. Esta válvula fornece a mesma função do RD-300 exceto pelas retenções e que a relação pode ser alterada à vontade.

Tabela 1

Modelo	Conexões	Fluxo (bpm)
RD-537P	3/8 NPTF	16 a 32
RD-550P	1/2 NPTF	32 a 60
RD-575P	3/4 NPTF	60 a 120



Simbologia



Vista em corte

