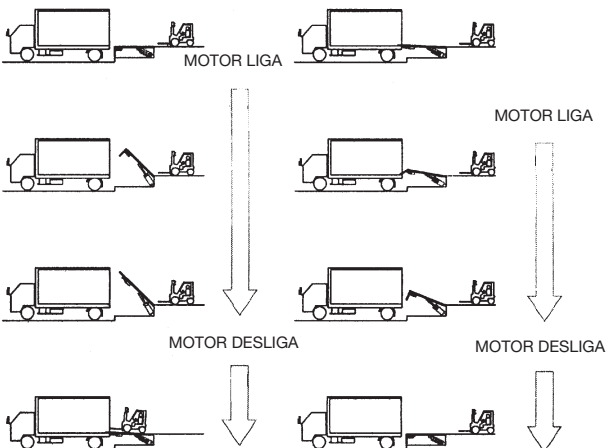
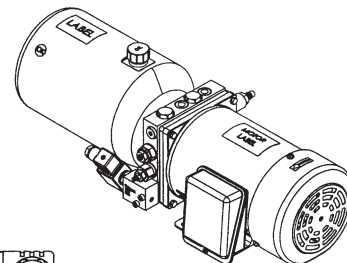
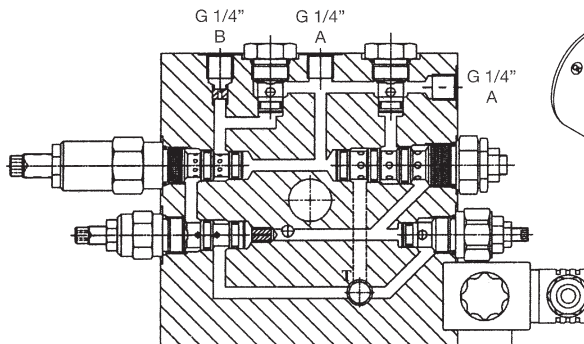




# Mini unidade hidráulica niveladora doca com motor de corrente alternada

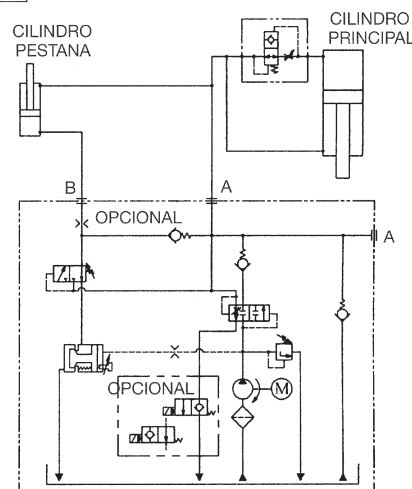
manifold W800 551-1 ø140/180

A série W82A pode fornecer aplicações para qualquer tipo de niveladoras de doca. Os conjuntos hidráulicos da série W82A podem ser modificados para servir em diferentes tamanhos de reservatórios, bombas e circuitos para acomodar sua específica aplicação. Provenhos para os conjuntos hidráulicos, instruções operacionais para os nossos sistemas de alta performance. Todas as válvulas insertáveis foram desenvolvidas para serem ajustadas de forma fácil e rápida.



Para informações adicionais ou o desenvolvimento de soluções customizadas, favor entrar em contato com nosso departamento comercial/técnico.

Quando o cilindro principal estende, a pestana retrai ao mesmo tempo.



**SOLICITE PELO CÓDIGO:**

<b>DL</b> <b>M</b> <b>01</b>		<b>H</b> <b>50</b> <b>P</b> <b>23</b>				<b>G</b> <b>L</b> <b>B</b> <b>N</b>		<b>...</b> OUTRAS INFO																																																																																																																	
<b>CONJUNTO HIDRAULICO COM MOTOR TRIFÁSICO PARA NIVELADORA DE DOCA</b>		<b>POSIÇÕES DE MONTAGENS</b> H= HORIZONTAL V= VERTICAL HN= HORI. SEM RESERV. HV= VERTICAL SEM RESERV.				<b>CAPACIDADE DA BOMBA</b> CC/REV		<b>VALVULA DE AJUSTE DE SEQUENCIA DE ALIVIO</b> BAR      BAR A 20      M 120 B 30      P 130 C 40      Q 140 D 50      R 150 E 60      S 160 F 70      T 170 G 80      U 180 H 90      V 190 J 100     W 200 L 110     X 210	<b>ORIFÍCIO CALIBRADO</b> N ORIFÍCIO CALIBRADO A ø 1.2 B ø 1.4 C ø 1.6 D ø 1.8 E ø 2.0 F ø 2.2 G ø 2.4 H ø 2.6 J ø 2.8																																																																																																																
<b>MOTOR CORRENTE ALTERNADA</b> DIMENSÕES DEL MOTOR		<b>TAMANHO DO RESERVATORIO</b>				<b>VALVULA DE REDUÇÃO</b> P= SEM VALVULA ELETRICA C= OPERADA P/SOL. NORMAL FECHADO A= OPERADA P/SOL. NORMAL ABERTA U= OP. P/SOL. NORMAL FECHADO C/MANUAL V= OP. P/SOL. NORMAL ABERTA C/MANUAL		<b>VALVULA DE AJUSTE DE DESCARGA</b> BAR A 0.3 B 0.7 C 1.7 D 4.1 E 6.9 F 10.3 G 13.8 H 17.6 X AJUST. 5-50																																																																																																																	
ø 125 MSM SEM VENTILAÇÃO 0,5 A 1 HP	ø 140 MFS COM VENTILAÇÃO 0,5 A 1 HP	ø 140 MSS SEM VENTILAÇÃO 0,5 A 1 HP	ø 160 MF COM VENTILAÇÃO 1 A 3 HP	ø 160 MS SEM VENTILAÇÃO 1 A 3 HP	ø 140 10 1.0 L 16 1.6 L 20 2.0 L 24 2.4 L 28 2.8 L 42 4.2 L	ø 180 30 3.0 L 40 4.0 L 50 5.0 L 60 6.0 L 80 8.0 L XX ESPECIAL NN	<table border="1"> <thead> <tr> <th>MOTOR</th> <th>POTENCIA</th> <th>FASE</th> <th>VOLTAGE</th> <th>HERTZ</th> <th>RPM</th> </tr> </thead> <tbody> <tr><td>01</td><td>1HP 4P</td><td>3</td><td>220/380</td><td>50/60</td><td>1420/1720</td></tr> <tr><td>02</td><td>1HP 2P</td><td>3</td><td>220/380</td><td>50/60</td><td>2850/3450</td></tr> <tr><td>03</td><td>1HP 4P</td><td>1</td><td>110/220</td><td>50/60</td><td>1420/1720</td></tr> <tr><td>04</td><td>1HP 2P</td><td>1</td><td>110/220</td><td>50/60</td><td>2850/3450</td></tr> <tr><td>05</td><td>2HP 4P</td><td>3</td><td>220/380</td><td>50/60</td><td>1420/1720</td></tr> <tr><td>06</td><td>2HP 2P</td><td>3</td><td>220/380</td><td>50/60</td><td>2850/3450</td></tr> <tr><td>07</td><td>2HP 4P</td><td>1</td><td>110/220</td><td>50/60</td><td>1420/1720</td></tr> <tr><td>08</td><td>2HP 2P</td><td>1</td><td>110/220</td><td>50/60</td><td>2850/3450</td></tr> <tr><td>09</td><td>3HP 4P</td><td>3</td><td>220/380</td><td>50/60</td><td>1420/1720</td></tr> <tr><td>10</td><td>3HP 2P</td><td>3</td><td>220/380</td><td>50/60</td><td>2850/3450</td></tr> <tr><td>11</td><td>1/2HP 4P</td><td>1</td><td>110/220</td><td>50/60</td><td>1420/1720</td></tr> <tr><td>12</td><td>1/2HP 2P</td><td>1</td><td>110/220</td><td>50/60</td><td>2850/3450</td></tr> <tr><td>13</td><td>3/4HP 4P</td><td>1</td><td>110/220</td><td>50/60</td><td>1420/1720</td></tr> <tr><td>14</td><td></td><td></td><td></td><td></td><td></td></tr> <tr><td>15</td><td>1/2HP 4P</td><td>3</td><td>220/380</td><td>50/60</td><td>1420/1720</td></tr> <tr><td>16</td><td>1/2HP 6P</td><td>3</td><td>220/380</td><td>50/60</td><td>940/1140</td></tr> <tr><td>17</td><td>1/4HP 4P</td><td>1</td><td>110/220</td><td>50/60</td><td>1420/1720</td></tr> <tr><td>18</td><td>1/4HP 4P</td><td>3</td><td>220/380</td><td>50/60</td><td>1420/1720</td></tr> </tbody> </table>	MOTOR	POTENCIA	FASE	VOLTAGE	HERTZ	RPM	01	1HP 4P	3	220/380	50/60	1420/1720	02	1HP 2P	3	220/380	50/60	2850/3450	03	1HP 4P	1	110/220	50/60	1420/1720	04	1HP 2P	1	110/220	50/60	2850/3450	05	2HP 4P	3	220/380	50/60	1420/1720	06	2HP 2P	3	220/380	50/60	2850/3450	07	2HP 4P	1	110/220	50/60	1420/1720	08	2HP 2P	1	110/220	50/60	2850/3450	09	3HP 4P	3	220/380	50/60	1420/1720	10	3HP 2P	3	220/380	50/60	2850/3450	11	1/2HP 4P	1	110/220	50/60	1420/1720	12	1/2HP 2P	1	110/220	50/60	2850/3450	13	3/4HP 4P	1	110/220	50/60	1420/1720	14						15	1/2HP 4P	3	220/380	50/60	1420/1720	16	1/2HP 6P	3	220/380	50/60	940/1140	17	1/4HP 4P	1	110/220	50/60	1420/1720	18	1/4HP 4P	3	220/380	50/60	1420/1720
MOTOR	POTENCIA	FASE	VOLTAGE	HERTZ	RPM																																																																																																																				
01	1HP 4P	3	220/380	50/60	1420/1720																																																																																																																				
02	1HP 2P	3	220/380	50/60	2850/3450																																																																																																																				
03	1HP 4P	1	110/220	50/60	1420/1720																																																																																																																				
04	1HP 2P	1	110/220	50/60	2850/3450																																																																																																																				
05	2HP 4P	3	220/380	50/60	1420/1720																																																																																																																				
06	2HP 2P	3	220/380	50/60	2850/3450																																																																																																																				
07	2HP 4P	1	110/220	50/60	1420/1720																																																																																																																				
08	2HP 2P	1	110/220	50/60	2850/3450																																																																																																																				
09	3HP 4P	3	220/380	50/60	1420/1720																																																																																																																				
10	3HP 2P	3	220/380	50/60	2850/3450																																																																																																																				
11	1/2HP 4P	1	110/220	50/60	1420/1720																																																																																																																				
12	1/2HP 2P	1	110/220	50/60	2850/3450																																																																																																																				
13	3/4HP 4P	1	110/220	50/60	1420/1720																																																																																																																				
14																																																																																																																									
15	1/2HP 4P	3	220/380	50/60	1420/1720																																																																																																																				
16	1/2HP 6P	3	220/380	50/60	940/1140																																																																																																																				
17	1/4HP 4P	1	110/220	50/60	1420/1720																																																																																																																				
18	1/4HP 4P	3	220/380	50/60	1420/1720																																																																																																																				

Maiores informações, consulte nosso depto de vendas técnicas.