

## Centrais de força

*Winner*

ISO 9001



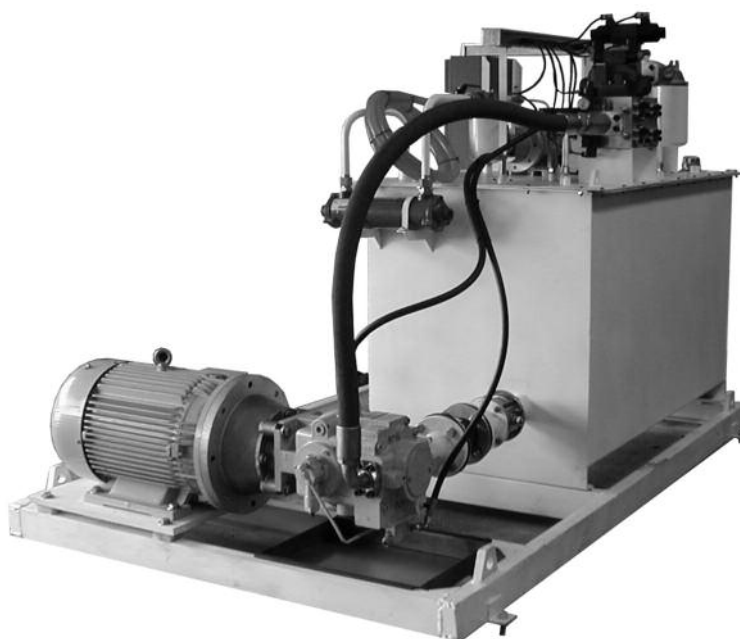
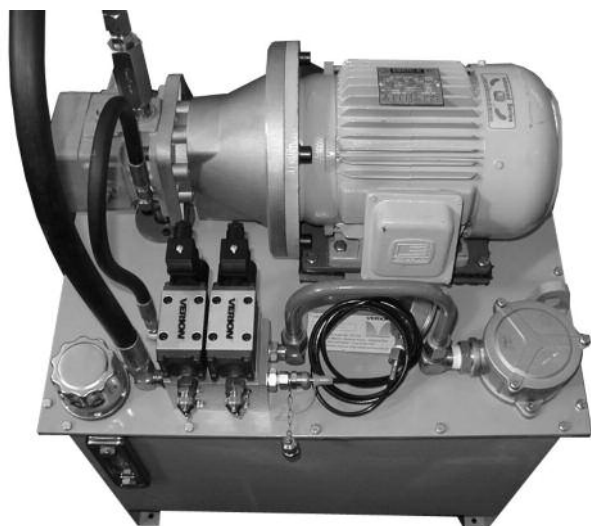
A VERION projeta, constrói e monta unidades hidráulicas de todos os tamanhos para a mais variada gama de aplicações: industrial, naval, mineração ou agrícola.

Podemos projetar e fabricar manifolds em aço ou alumínio para montar válvulas insertáveis ou industriais conseguindo através da utilização destes componentes, uma flexibilidade no projeto a um custo menor para sistemas on-off e proporcionais.

Com a utilização dos componentes de nossas representadas podemos oferecer equipamentos até 10.000 l/min e até 1.500 bar para bombear óleo ou água.

Exemplos:

Prensas, guilhotinas, puncionadoras, injetoras, transmissões hidrostáticas, sistemas de alta pressão para ensaios, sistemas de transporte e manobras, guinchos, sistemas de timão, etc...



**Maiores informações, consulte nosso depto de vendas técnicas.**