

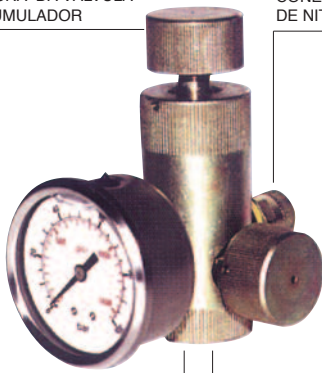


ITÁLIA
ISO 9001

Dispositivos de preenchimento

ABERTURA DA VÁLVULA DO ACUMULADOR

CONECTOR PARA O CILINDRO DE NITROGÊNIO

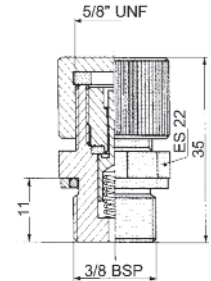


ROSCA 5/8 UNF

TIPO	ESCALA MANÔMETRO
AR 1.0	0 > 6 BAR
AR 1.1	0 > 12 BAR
AR 1	0 > 40 BAR
AR 2	0 > 60 BAR
AR 3	0 > 100 BAR
AR 4	0 > 160 BAR
AR 5	0 > 250 BAR
AR 6	0 > 400 BAR



Válvula de nitrogênio



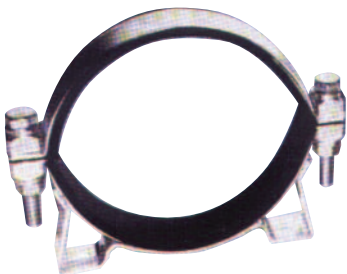
O aparelho de precarga "AR" é um instrumento indispensável para o preenchimento e controle do nitrogênio dos acumuladores. Fabricado em aço carbono zincado pode ser utilizado até 330 bar. É provido com uma mangueira de 2,5 mts. de comprimento e um manômetro em uma caixa de plástico.

A válvula de nitrogênio tipo "R" de nossos acumuladores é fabricada em aço carbono zincado e pode ser utilizada até 400 bar. Também pode ser utilizada para a sangria de sistemas hidrostáticos, precarga ou controle de líquido ou gás de pressão de um recipiente.

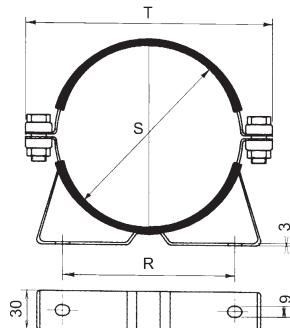
D
05

Suportes para acumuladores

Suporte

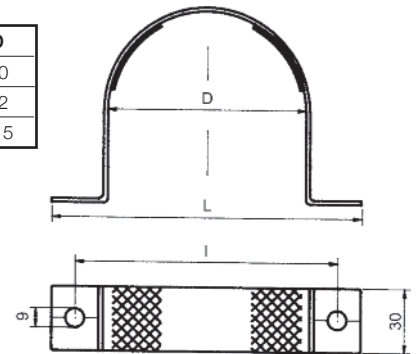


TIPO	S	R	T
CR 92	92	82	145
CR 114	114	100	180
CR 168	168	148	230
CR 223	223	216	290

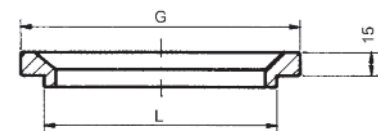
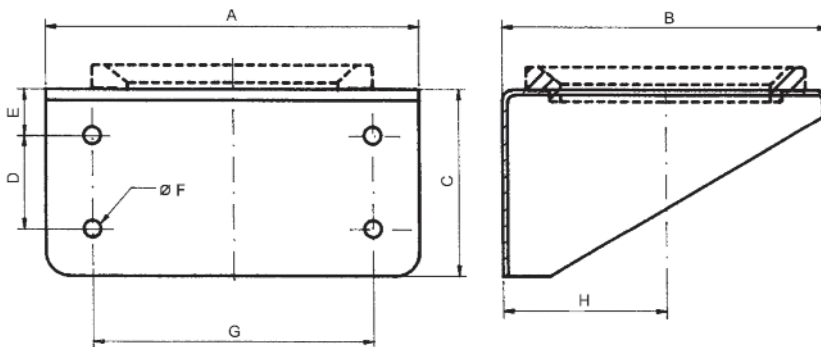


Abracadeira

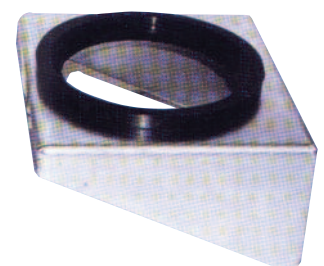
TIPO	L	I	D
CRE 72	120	94	70
CRE 92	145	120	92
CRE 115	165	140	115



Base



TIPO	A	B	C	D	E	F	G	H	I	J
MCR 168	200	175	90	40	30	11	140	93	140	120
MCR 223	260	230	120	70	30	17	200	120	200	170



Maiores informações, consulte nosso depto de vendas técnicas.